

Kinedo

Concepteur
et fabricant
FRANÇAIS

EKINOX

Le design audacieux
et intemporel



BROCHURE
2025 / PAROIS EKINOX



De nombreux atouts

Avec la gamme de parois Ekinox, faites le plein d'**avantages techniques** facilitant l'installation, de **détails esthétiques** pour un design élégant, mais aussi d'**astuces** pour un confort d'utilisation au quotidien.

Priorité au design

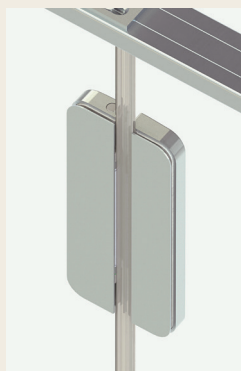
Ekinox ou l'éloge de la singularité :

- le choix audacieux de l'inox brossé
- un design exclusif des charnières
- une poignée allongée tout en élégance



Un nettoyage facilité

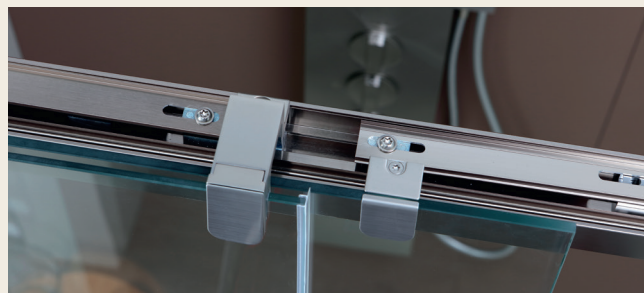
Les charnières de la gamme Ekinox sont affleurantes au verre. Elles ne représentent aucun obstacle pour le passage de l'éponge ou de la raclette lors du nettoyage.



Le profilé aimanté est totalement lisse, l'aimant a été intégré à l'intérieur du profilé.

Un confort d'utilisation

Les portes coulissantes sont équipées d'un système d'ouverture et de fermeture amorties. Vous évitez ainsi de potentiels chocs, source d'une usure prématurée de la porte, et réduisez le bruit. De plus, le système de roulement par le haut réduit les frottements, facilitant ainsi l'ouverture.



Les portes pivotantes ne sont pas en reste puisqu'elles bénéficient d'un système de relevage de la porte de 0,3 cm à l'ouverture, réduisant ainsi l'usure du joint situé en bas de porte.

Système de renfort parallèle



Installation simplifiée des modèles pivotants : la barre de renfort n'est pas posée perpendiculairement à la porte.

La colonne de douche peut ainsi être posée n'importe où. Avoir une fenêtre sur le mur parallèle à la paroi ne sera plus une contrainte non plus.

Discrétion assurée, la douche gagne en esthétique.



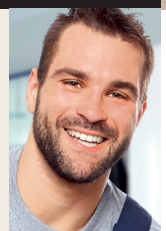
Côté utilisateur

- **Design** : finition inox brossé
- **Idéal pour les personnes de grande taille** : hauteur 207 cm
- **Entretien simplifié** : charnières affleurantes pour les portes pivotantes
- **Confort** : ouverture et fermeture amorties des portes coulissantes



Côté installateur

- **Gain de temps** : montage simple et rapide
- **Installation simplifiée** : barre de renfort parallèle pour les portes pivotantes, ne sollicitant pas le mur du fond
- **Ajustement impeccable** : réglage simplifié des faux-aplombs



EKINOX P

Porte pivotante avec une partie fixe

CARACTÉRISTIQUES

- Profilés en aluminium inox brossé avec obturateurs
- Charnières et poignée métalliques aspect inox brossé
- Barre de renfort assortie, parallèle à la porte
- Verre transparent
- Barre de seuil incluse, pose facultative pour une étanchéité améliorée

DIMENSIONS

- Largeurs : 70 - 80 - 90 - 100 - 120 - 140 - 160 - 170 - 180 cm



En niche



Existe en version angle



Verre 6 mm



Traitement anticalcaire



Hauteur 207 cm



Accès sans seuil



Disponible en sur-mesure

EKINOX C

Paroi avec 1 volet coulissant

CARACTÉRISTIQUES

- Profilés en aluminium inox brossé avec obturateurs
- Roulettes invisibles protégées par un cache-poussière
- Système de fermeture murale discret
- Poignée métallique aspect inox brossé
- Verre transparent
- Nettoyage facilité : déclipage de la porte en partie basse
- Barre de seuil incluse, pose facultative pour une étanchéité améliorée

DIMENSIONS

- Largeurs : 100 - 120 - 140 - 160 - 170 - 180 cm



En niche



Existe en
version angle



Verre
8 mm*



Traitement
anticalcaire



Ouverture et fermeture
amorties



Hauteur
207 cm



Accès
sans seuil



Disponible en
sur-mesure

*Porte en verre 8 mm, partie fixe en verre 6 mm

EKINOX P+F

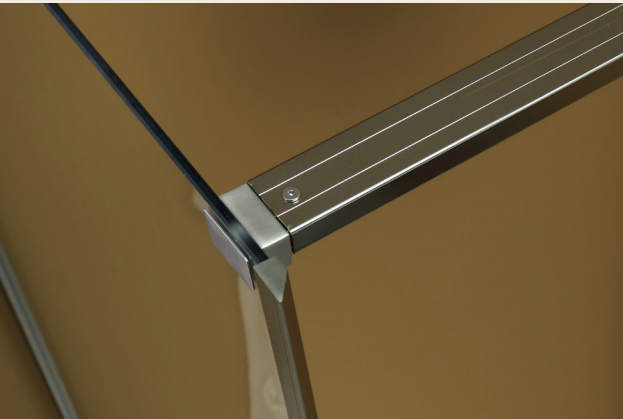
Porte pivotante avec une partie fixe + paroi fixe d'angle

CARACTÉRISTIQUES

- Profilés en aluminium inox brossé avec obturateurs
- Charnières et poignée métalliques aspect inox brossé
- Barre de renfort assortie, parallèle à la porte
- Verre transparent
- Barre de seuil incluse, pose facultative pour une étanchéité améliorée

DIMENSIONS

- Largeurs : 70 - 80 - 90 - 100 - 120 - 140 - 160 - 170 - 180 cm
- Largeurs paroi fixe : 70 - 80 - 90 - 100 - 120 cm



En niche



Existe en version angle



Verre 6 mm



Traitement anticalcaire



Hauteur 207 cm



Accès sans seuil



Disponible en sur-mesure

EKINOX C+F

Paroi avec 1 volet coulissant + paroi fixe d'angle

CARACTÉRISTIQUES

- Profilés en aluminium inox brossé avec obturateurs
- Roulettes invisibles protégées par un cache-poussière
- Système de fermeture murale discret
- Poignée métallique aspect inox brossé
- Verre transparent
- Nettoyage facilité : déclipage de la porte en partie basse
- Barre de seuil incluse, pose facultative pour une étanchéité améliorée

DIMENSIONS

- Largeurs porte : 100 - 120 - 140 - 160 - 170 - 180 cm
- Largeurs paroi fixe : 70 - 80 - 90 - 100 - 120 cm



En angle



Existe en version niche



Verre 8 mm*



Traitement anticalcaire



Ouverture et fermeture amorties



Hauteur 207 cm



Accès sans seuil



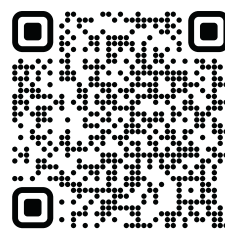
Disponible en sur-mesure

*Porte en verre 8 mm, partie fixe en verre 6 mm





Retrouvez
la gamme Ekinox
sur notre site internet
kinedo.com



Kinedo

kinedo.com

Site industriel n°1 - 9, rue de Rouans
44680 CHAUMES-EN-RETZ

 Concepteur
et fabricant
FRANÇAIS

 **SFA** GROUP



Avril 2025 - Crédits photos : INSPI, 3D Render.
Kinedo se réserve le droit de modifications. Photos, dessins et textes non contractuels.