

LES 5 SYSTÈMES MASSAGE À LA CARTE

Les 5 systèmes de la gamme Massage à la carte répondent à toutes les envies de massage pour un bien-être assuré. Chaque système comporte de 3 à 6 programmes automatiques de massage au choix : autant de façons de se faire plaisir. Chaque programme dure environ 15 minutes et offrira tous les bienfaits de la balnéothérapie. Ces 5 systèmes sont valables pour les lignes Ergonomique, Pure Design et Visio.

SYSTÈMES EAU

DÉTENTE

Initiation au massage
Système eau + air Venturi

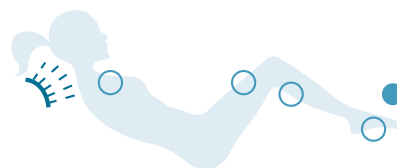
PROGRAMMES DE MASSAGE



ÉQUILIBRE

FITNESS

ZEN



○ 6 buses latérales orientables
+ 2 buses plantaires orientables

☼ Cascade cervicales

● Chromothérapie 1 spot

SANTÉ

Douleurs dorsales et lombaires
Système eau + turbo

PROGRAMMES DE MASSAGE



ÉQUILIBRE

FITNESS

RELAXANT

ZEN



○ 6 buses latérales orientables
+ 2 buses plantaires orientables

● 2 buses lombaires rotatives orientables

☼ 2 rampes dorsales à 8 hydrojets

☼ Cascade cervicales

● Chromothérapie 1 spot

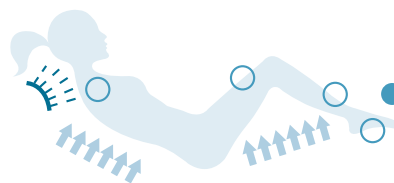
SYSTÈMES MIXTES

BIEN-ÊTRE

Pour une mise en forme

Système mixte eau + air sous pression

PROGRAMMES DE MASSAGE



- 6 buses latérales orientables + 2 buses plantaires orientables
- ➔ 18 injecteurs double diffusion
- ☀ Cascade cervicales
- Chromothérapie 1 spot

VITALITÉ

Le "must" du massage

Système mixte eau + air sous pression

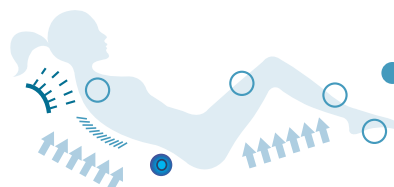
PROGRAMMES DE MASSAGE



- Kinefit de série



Kit de palper-rouler de série : Kinefit, à découvrir en flashant le code



- 6 buses latérales orientables + 2 buses plantaires orientables
- 2 buses lombaires rotatives orientables
- //// 2 rampes dorsales à 8 hydrojets
- ➔ 18 injecteurs double diffusion
- ☀ Cascade cervicales
- Chromothérapie 1 spot

KIÉTUDE

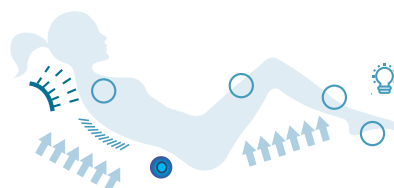
Au cœur des sensations

Système massant Vitalité + options multisensorielles

PROGRAMMES DE MASSAGE



- Chromothérapie intégrale via leds
- Aromathérapie
- Musicothérapie par Bluetooth
- Kinefit inclus (palper/rouler)



- 6 buses latérales orientables + 2 buses plantaires orientables
- 2 buses lombaires rotatives orientables
- //// 2 rampes dorsales à 8 hydrojets
- ➔ 18 injecteurs double diffusion
- ☀ Cascade cervicales
- 💡 Chromothérapie intégrale via leds

PURE DESIGN

Lignes épurées pour un esprit contemporain

LES +

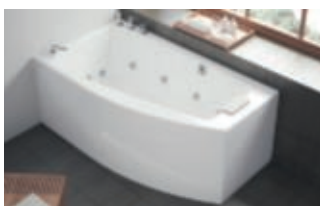
- Versions XXL pour des bains à 2
- Clavier avec écran OLED

3 CONFIGURATIONS, 6 TAILLES DISPONIBLES

Installation tête à gauche ou tête à droite

Asymétrique

160 x 90 cm



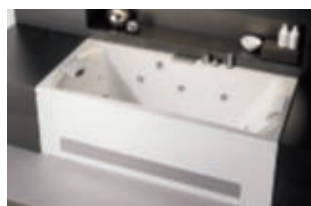
Angle

140 x 140 cm



Double tête

170 x 75 cm 180 x 80 cm
190 x 90 cm 200 x 95 cm



UN ÉQUIPEMENT DE SÉRIE TRÈS COMPLET

- Programmes automatiques de massage à sélectionner à l'aide du clavier avec écran OLED
- Spot chromothérapie - 256 couleurs
- Châssis autoportant
- Coussin ergonomique blanc
- Vidage



OPTIONS

- Tabliers : voir tarifs page 339
- Robinetterie : voir tarifs page 339



INFO : Installation en îlot possible, nous consulter
Schémas techniques (voir p.338)
Tarifs (voir p.339)

Pour +
de simplicité,
choisissez
le Pack !

PACK PURE DESIGN

BAIGNOIRE 180X80 CM

Commande facilitée :
1 seule référence

Offre tout compris :
1 prix unique

5 100 € H.T.

+1,67 € HT d'éco-participation DEEE



Système VITALITÉ*



Baignoire 180 x 80 cm**



Tablier de façade en Verre blanc



Robinetterie Premium + Vidalim



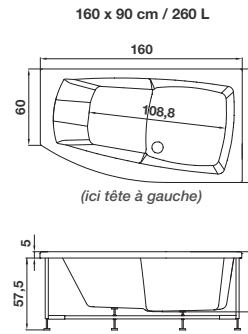
Modèle présenté en tête à droite (existe aussi en tête à gauche)

* Kinefit non inclus ** Coussin non inclus

PURE DESIGN ASYMÉTRIQUE



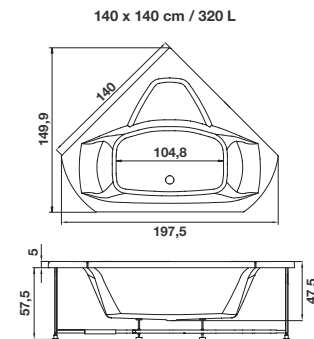
Asymétrique 160 x 90 cm - présentée en tête à droite - avec système Vitalité - tablier en Biocryl - robinetterie Elite et bec verseur



PURE DESIGN ANGLE



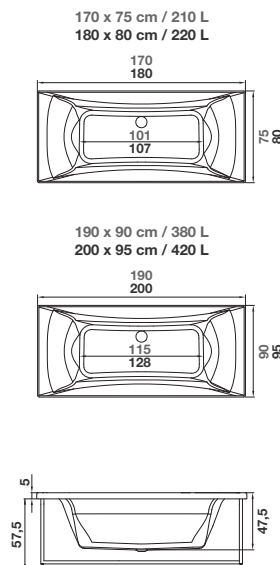
Angle 140 x 140 cm - présentée en tête à gauche - avec système Vitalité - tablier en Biocryl - robinetterie Kosmo et cascade de remplissage



PURE DESIGN DOUBLE TÊTE



Double tête 200 x 95 cm - présentée en tête principale à gauche - avec système Vitalité - tablier aspect bois foncé - robinetterie Kosmo et cascade de remplissage



Choisissez la solution "à la carte" pour personnaliser votre balnéo !

Pour + de simplicité, choisissez le Pack !

TARIFS H.T.

				PURE DESIGN		
FORME DE BAIGNOIRE				Asymétrique	Angle	Double tête
Dimensions en cm / Contenance en litres				160 x 90 / 260 L	140 x 140 / 320 L	170 x 75 / 210 L 180 x 80 / 220 L 190 x 90 / 380 L 200 x 95 / 420 L
SYSTÈMES	Détente			2 337 €	2 337 €	1 857 €
	Santé			3 378 €	3 378 €	2 877 €
	Bien-être			4 318 €	4 318 €	3 645 €
	Vitalité			4 757 €	4 757 €	4 212 €
	Kiétude*			6 378 €	6 378 €	5 826 €
TABLIERS	BIOCRYL	Biocryl blanc	façade	551 €	551 €	274 €
			côté	-	-	226 €
	ASPECT BOIS	Aspect bois clair ou bois foncé N	façade	-	-	520 €
			côté	-	-	372 €
	VERRE	Verre blanc ou noir	façade	-	-	429 €
			côté	-	-	323 €
	BI-MATIÈRES	Verre noir, verre graphite, aspect cuir, acrylique rouge, aluminium brossé, ardoise	façade	-	-	347 €
			côté	-	-	285 €
ROBINETTERIE	Mécanique Initiale			528 €	528 €	528 €
	Mécanique Kosmo N			684 €	684 €	684 €
	Mécanique Premium			784 €	784 €	784 €
	Thermostatique Elite			1 001 €	1 001 €	1 001 €
	Vidalim			297 €	297 €	297 €
	Cascade de remplissage			290 €	290 €	290 €
	Bec verseur			162 €	162 €	162 €
ACCESSOIRES	Coussin supplémentaire			57 €	57 €	57 €
	Kinefit: kit palper-rouler**			359 €	359 €	359 €

PACK

DOUBLE TÊTE

180 x 80 / 220 L

✓

✓

✓

✓

5 100 €

Retrouvez tous les systèmes p.330-331

OPTIONS

* Kiétude : chromothérapie intégrale par leds, aromathérapie, musicothérapie via Bluetooth
 ** Kinefit inclus avec les systèmes Vitalité et Kiétude
 +1,67 € HT d'éco-participation DEEE

OPTIONS

TABLIERS

BIOCRYL: Blanc, Noir, Verre noir, Verre graphite, Aspect cuir, Acrylique rouge, Aluminium brossé, Ardoise

VERRE: Blanc, Noir

ASPECT BOIS: Clair, Foncé

BI-MATIÈRES: Verre noir, Verre graphite, Aspect cuir, Acrylique rouge, Aluminium brossé, Ardoise

ROBINETTERIE

Robinetterie mécanique *Kosmo*

Robinetterie mécanique *Initiale*

Robinetterie mécanique *Premium*

Robinetterie thermostatique *Elite*

Vidalim

Cascade

Bec verseur

ACCESSOIRES

Coussin ergonomique

Kinefit